

# FOR RENT

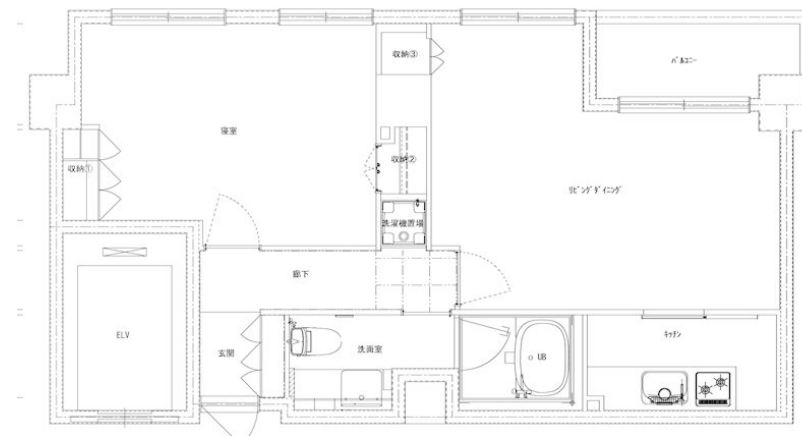
賃料	管理費等
245,000円	8,000円

オートロック,ディンプルキー,最上階,外壁タイル張り,閑静な住宅街,平坦地,防犯カメラ,メールボックス,平置駐車場

【外観】



【間取り図】



間取り	1LDK		
敷金	1ヶ月	礼金	無
敷引 / 償却金	-	保証金	-
物件種別	マンション		
建物名・部屋番号	The Hermitageザ・ハーミティッジ		
物件所在地	東京都千代田区平河町2丁目		
交通	東京メトロ半蔵門線 半蔵門駅 徒歩5分 東京メトロ有楽町線 永田町駅 徒歩6分		
間取詳細			
構造・規模	鉄筋コンクリート 5階建 4階		
専有面積	55.65㎡	向き	北
築年月	2001年4月	契約期間	2年
損害保険	有 21,500円 24ヶ月	入居時期	相談
駐車場	有(敷地内) 49500円/月~		
設備	3口以上コンロ,C A T V,エアコン2台,ガス給湯,クローゼット,システムキッチン,ダウンライト,ネット		
その他費用	[一時金] 鍵交換費用: 16,500円 [備考] 1年未満短期解約違約金有り		
入居諸条件	ペット不可 事務所不可 楽器等の使用不可 法人可		
保証会社	必須 エルササポート初回: 月額賃料総額の50% 更新料 1年毎 10,000円		
備考			

図面と現況が異なる場合は現況が優先となります。

間取りの「S」はサービスルーム(納戸)です。

情報更新日2026年1月22日

No.S-105-409

お問合せ先



国土交通大臣(7)第5235号  
社団法人 全日本不動産協会

株式会社マイライフ・ハウジング 都心営業部

東京都港区芝浦2丁目7-11A -クワ-芝浦バード オシャンイング 1F  
TEL:03-3456-5980 FAX:03-3456-5981  
E-mail: shibaura@mylife-housing.co.jp  
URL: http://www.premiumchintai-mylife-housing.com/



携帯サイトから物件詳細を閲覧できます！

取引態様	手数料負担の割合	貸主	0%	借主	100%
仲介元付(専任)	手数料配分の割合	元付	0%	客付	100%