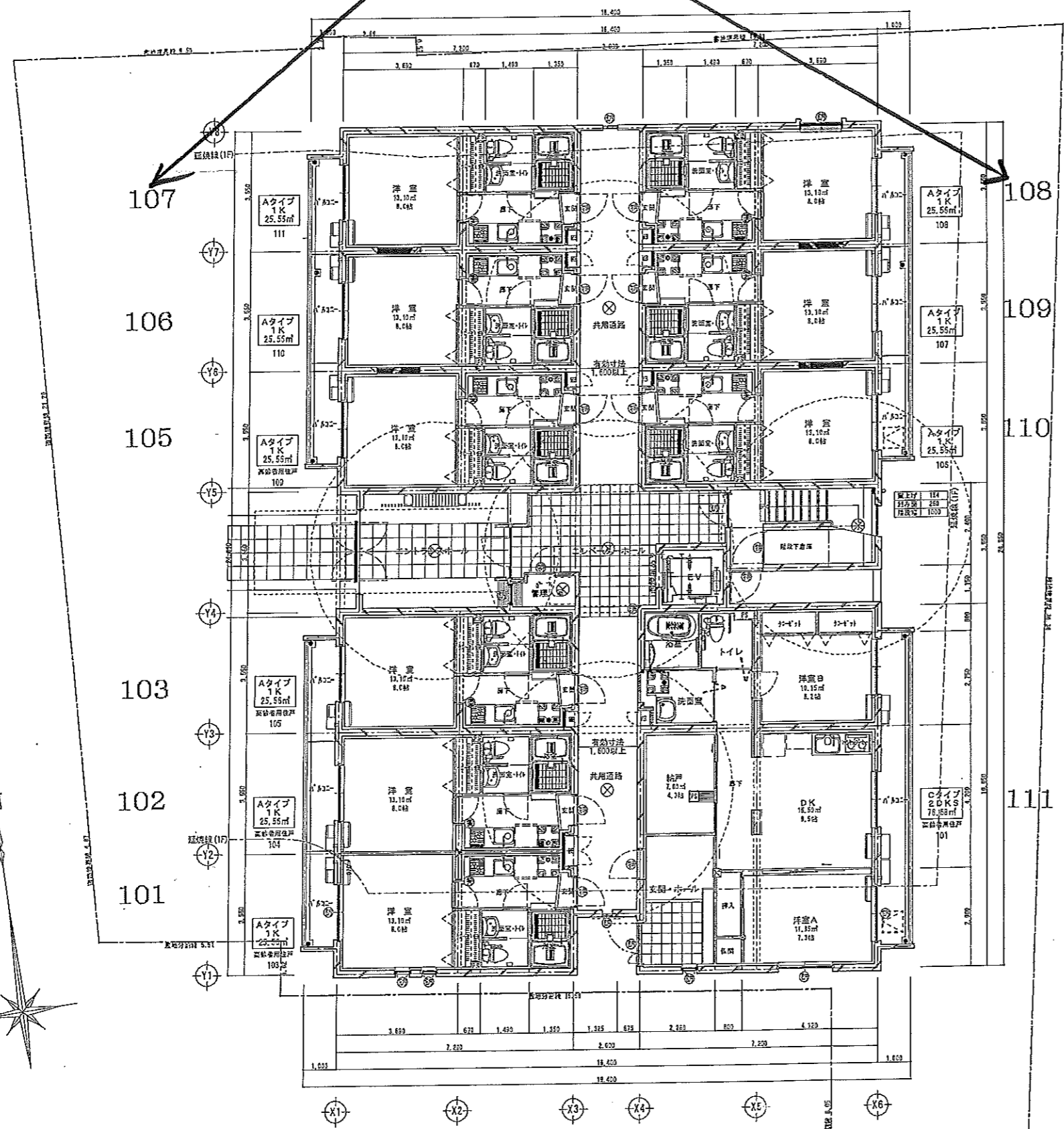


正式



Cタイプ 洋室A+DK ■床面積 27.45㎡ ■換気チェック $27.45\text{m}^2/20=1.37\text{m}^2$ $(1.625+2.00) \times 1/2 = 1.81\text{m}^2$ $3.25\text{m}^2 > 1.37\text{m}^2 \dots \text{OK}$ ■採光チェック $27.45\text{m}^2/1/7=3.92\text{m}^2$ $1.625+2.00+0.45=2.11\text{m}^2$ 採光補正係数 0.55 $2.11 \times 0.55 = 1.16\text{m}^2$ $2.11\text{m}^2 > 3.92\text{m}^2 \dots \text{OK}$ $4.74\text{m}^2 > 3.92\text{m}^2 \dots \text{OK}$	Cタイプ 洋室B ■床面積 10.15㎡ ■換気チェック $10.15\text{m}^2/20=0.51\text{m}^2$ $(1.625+1.80) \times 1/2 = 1.71\text{m}^2$ $1.62\text{m}^2 > 0.51\text{m}^2 \dots \text{OK}$ ■採光チェック $10.15\text{m}^2/1/7=1.45\text{m}^2$ $1.625+1.80+0.45=1.87\text{m}^2$ 採光補正係数 0.45 $1.87 \times 0.45 = 0.85\text{m}^2$ $1.45\text{m}^2 > 0.85\text{m}^2 \dots \text{OK}$	Aタイプ 洋室 ■床面積 13.10㎡ ■換気チェック $13.10\text{m}^2/20=0.66\text{m}^2$ $(1.625+1.80) \times 1/2 = 1.71\text{m}^2$ $1.54\text{m}^2 > 0.66\text{m}^2 \dots \text{OK}$ ■採光チェック $13.10\text{m}^2/1/7=1.87\text{m}^2$ $1.625+1.80+0.45=1.87\text{m}^2$ 採光補正係数 1.17 $1.87 \times 1.17 = 2.19\text{m}^2$ $2.19\text{m}^2 > 1.87\text{m}^2 \dots \text{OK}$
-----------------------------------------------------------------------------------------------------------------------------------------------------------------------------------------------------------------------------------------------------------------------------------------------------------------------------------------------------------------------------------------------------------------------------------------------	---------------------------------------------------------------------------------------------------------------------------------------------------------------------------------------------------------------------------------------------------------------------------------------------------------------------------------------------------------------------------------------	--------------------------------------------------------------------------------------------------------------------------------------------------------------------------------------------------------------------------------------------------------------------------------------------------------------------------------------------------------------------------------------

管理入室
 ■床面積 2.01㎡
 ■換気チェック
 換気式換気 換気1826号による
 $20 \times 2.01/1 = 40.2\text{m}^2/\text{h}$
 ■採光チェック
 非常用照明による
 ■換気チェック
 換気1435号E/A (E3) による

法令121条 検討
 1階の最上面積算定
 $155.5\text{m}^2 < 200\text{m}^2 \dots \text{OK}$

各階共通事項

凡例

各住戸の壁紙 令114条 法30条
 LG665下地 強化石膏ボード15 2重両面張り
 グラスウール24K 50mm充填 小屋裏まで通すものとする
 1階防犯火 FPO60P-9207
 遮音 S91-9135

凡例

M8型: コンクリートブロック t100モルタル充填
 (1階防犯火 建告1359号)

床面において1.0㎡以上の開窓を確保できる窓
 (平均3,000)

非常用照明 (Aタイプ内装型)

- 法令125-5
 S45年住居法18号による共同住宅の非常用出入口の特例
 ▼ 代付出入口 廊下型住棟 (中廊下) 廊下・階段室より場へ進入可能、全住戸まで歩行距離 20m以内
- ⓐ 告示建告第1369号による特定防火設備
 - ⓑ 告示建告第1369号による防火設備
 - ⓒ 消火器: 粉末FE010型 (スタンド付)
 - ⓓ 火災検知警報器
 - ⓔ 非常用照明
 - ・延焼の恐れのある部分の換気ダクトは印付とする
 - ・防火区画貫通は貫通部分及びその前後1m以内の配管部分を不燃材で巻くこととする
 - ・各戸のガス器具に接続する強化ホースは、ねじ接合とする
 - ・換気ダクトは不燃材で巻くこととする
 - ・給湯器は、ルコニー設置 (露出壁掛式) とする
 - ・昇降は天井裏まで通すものとする

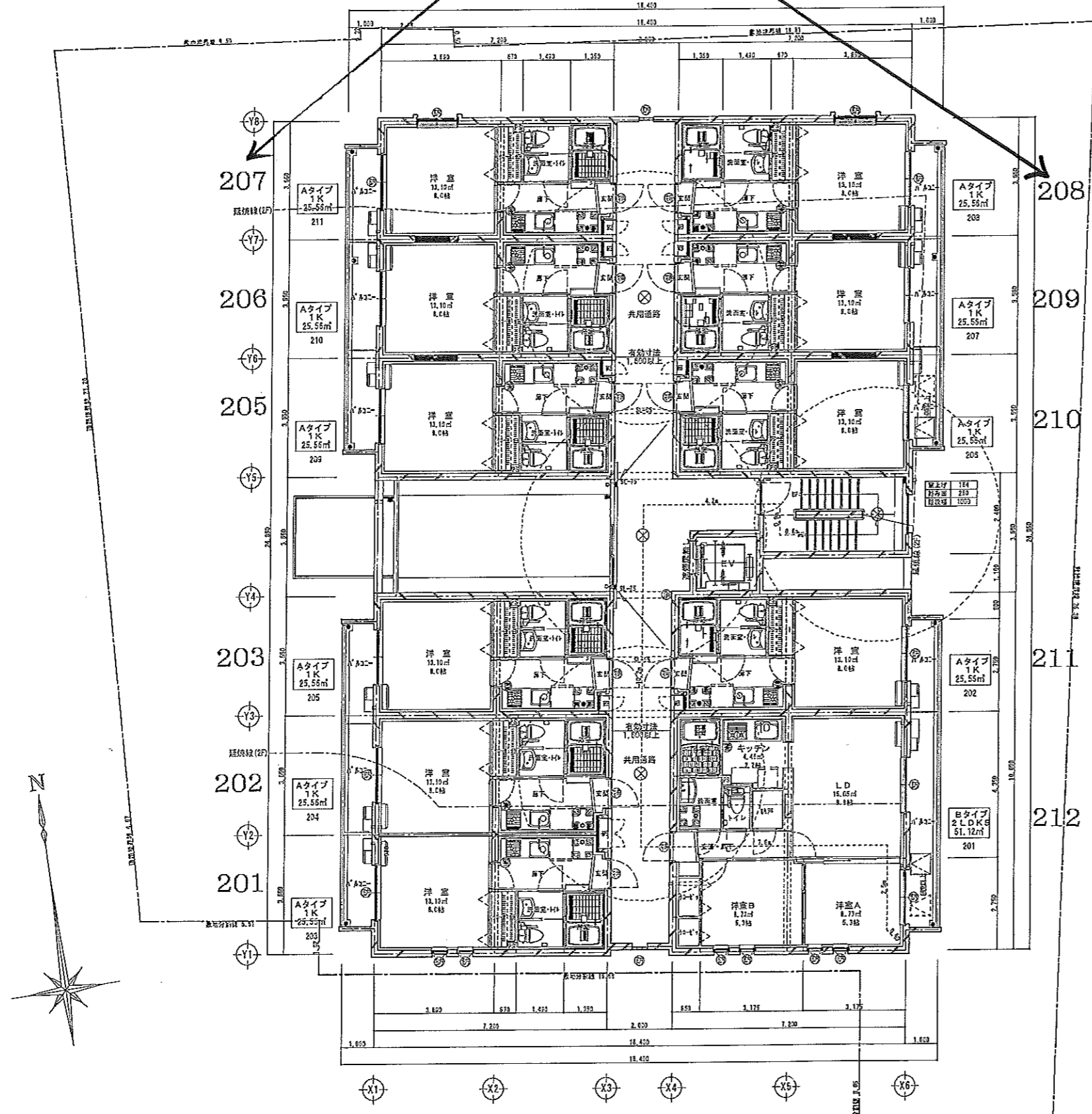
1階 平面図

訂正	月日	内容
06・23		階段室変更 (FIX付カシ追加、扉追加)

大成工務店 一級建築士事務所
 特別泉陽津市 1433 TEL 055-967-7227 FAX 055-967-7229
 一級建築士 第285065号 真田 茂樹

設計年月日 2011.05.30	設計 Sana	検閲 Sana	承認印	工事名称 (仮称) 品川 西中延マンション 新築工事	図面番号 A-9
製図 Sana	担当 Sana	承認年月日	図面名称 平面図 1	縮尺 1:100	

正式



2階 平面図

消防法 無窓階のチェック

階	床面積	必要面積 1/30	設計面積	合計	判定
5階	201,690㎡	6,723㎡	1.62 × 1.90 × 1/2 × 8 = 9,234	9,234㎡	OK
4階	259,910㎡	8,663㎡	1.62 × 1.69 × 1/2 × 8 = 12,312	12,312㎡	OK
3階	318,130㎡	10,604㎡	1.62 × 1.60 × 1/2 × 10 = 15,360	15,360㎡	OK
2階	376,350㎡	12,545㎡	1.62 × 1.60 × 1/2 × 12 = 18,468	18,468㎡	OK
1階	493,440㎡	13,548㎡	1.62 × 1.90 × 1/2 × 12 = 18,468	18,468㎡	OK

居住階に近づく歩行距離 2階平面参照
 $0.6a + 2.5m + 7.6a + 10.2a + 4.2a + 0.6a + 0.6m$
 $= 26.8m < 50m$
 OK

Bタイプ 洋室A、B
 ■床面積 17.45㎡
 ■換気チェック
 $17.45㎡ \times 1/20 = 0.87㎡$
 $(1.625 \times 1.69) \times 1/2 = 1.54㎡$
 $1.54㎡ > 0.87㎡ \dots OK$
 ■採光チェック
 $17.45㎡ \times 1/7 = 2.49㎡$
 $1.625 \times 1.60 \times 1.69 \times 5.21㎡$
 $5.21㎡ > 2.49㎡ \dots OK$

法令121条 検討
 1階毎の居室面積算定
 $163.9㎡ < 200㎡ \dots OK$

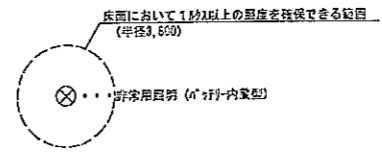
各階共通事項

凡例

名住戸の扉壁 令114条 法93条
 LGS65下地 強化石膏ボード15 2層両面張り
 グラスウール200 50mm充填 小部屋まで送るものとする
 1時間耐火 FPO60P-9207
 遮音 S01-9135

凡例

MB柱：コンクリートブロック 100セル付充填
 (1時間耐火 建造1399号)



法令126-6
 S45年建築法78号による共同住宅の非常用出入口の特別
 ▼ 付帯出入口 廊下型仕舞 (中廊下) 廊下・階段室階へ進入可能、全住戸まで歩行距離 20m以内

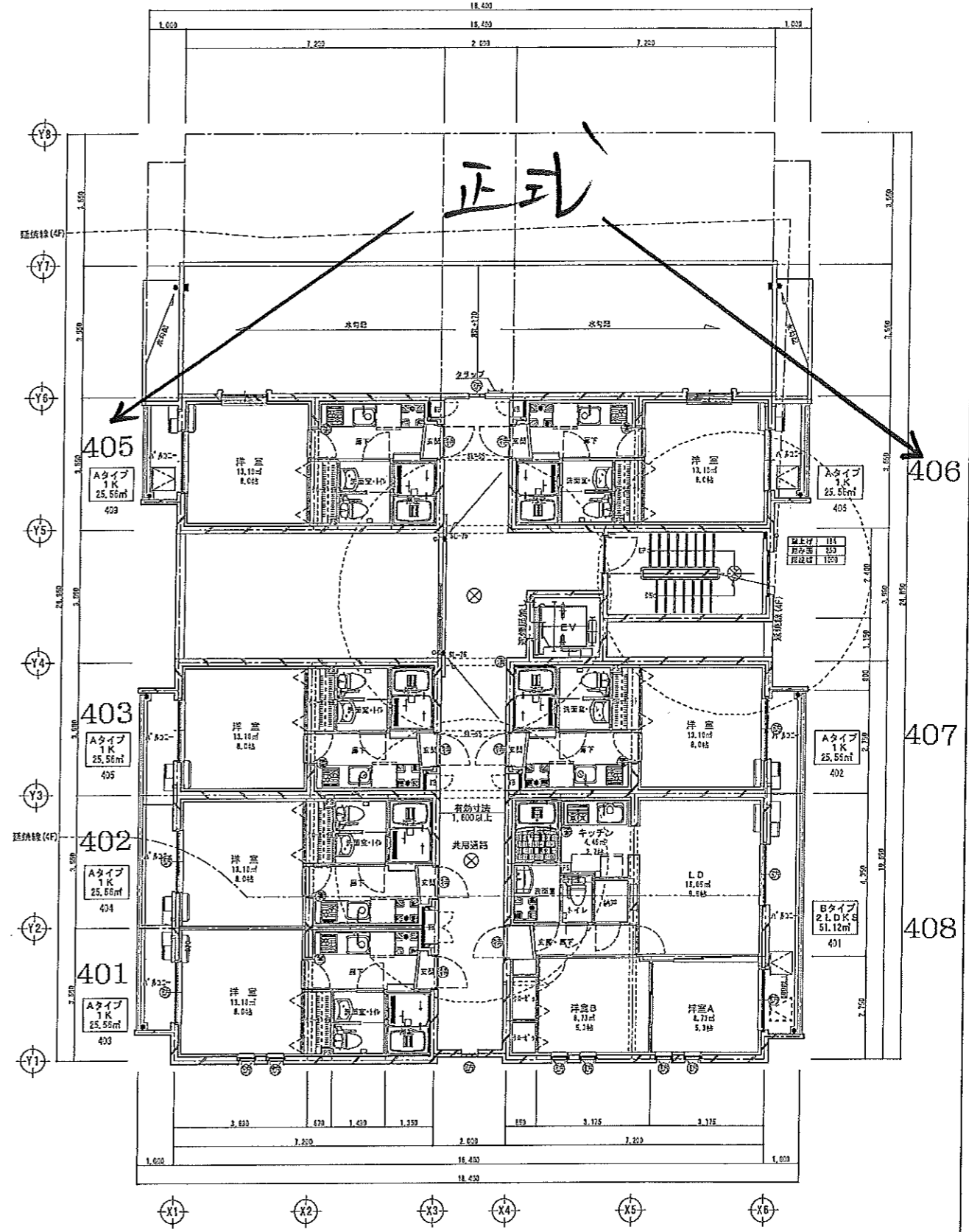
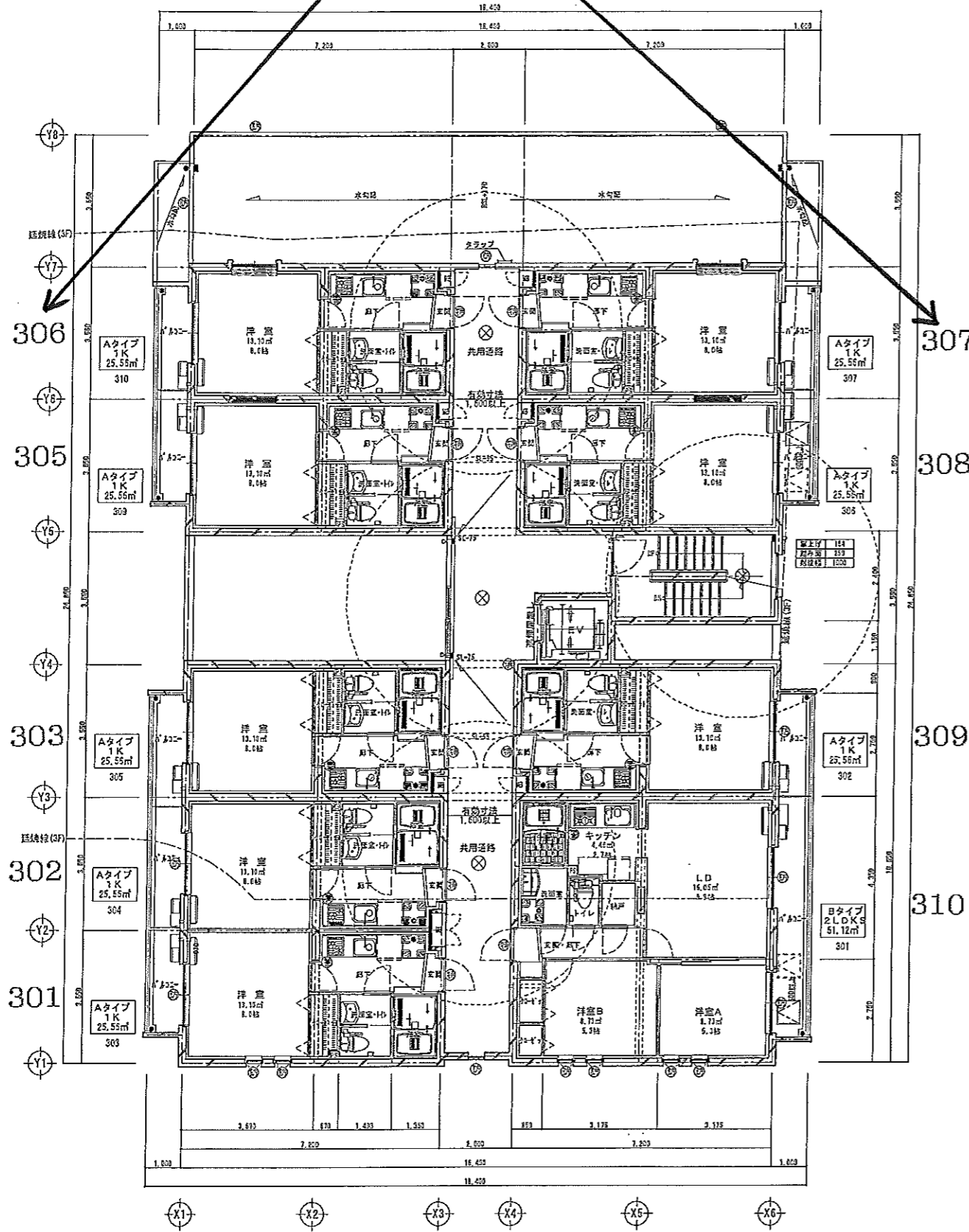
- ④・・・告示建造第1368号による防炎防火技術
- ⑤・・・告示建造第1369号による防火技術
- ⑥・・・消火器：粉末MP310型 (スタンド付)
- ⑦・・・ガス漏れ警報器
- ⑧・・・非常用照明
 - ・区画の恐れのある部分の換気ダクトは印付とする
 - ・防火区画貫通は貫通部分及びその前後1m以内の配管部分を不燃材で囲むこととする
 - ・各戸のガス器具に接続する強化ホースは ねじ結合とする
 - ・換気ダクトは不燃材で囲むこととする
 - ・結露防止バルコニー設置 (露出型) とする
 - ・昇降機は天井裏まで送るものとする

訂正	月 日	内容
06・23		階段室変更 (FIX付追加、扉追加)
.		.
.		.

大成工務店一級建築士事務所
 静岡県浜松市 1433 TEL. 055-657-7227 FAX 055-657-7229
 一級建築士 第285065号 真田 茂樹

設計年月日 2011・05・30	設計 Sara	検回 Sara	承認印	工事名称 (仮称)品川 西中延マンション 新築工事	図面番号 A-10
	製図 Sara	担当 Sara	承認年月日	図面名称 平面図 2	縮尺 1:100

正式

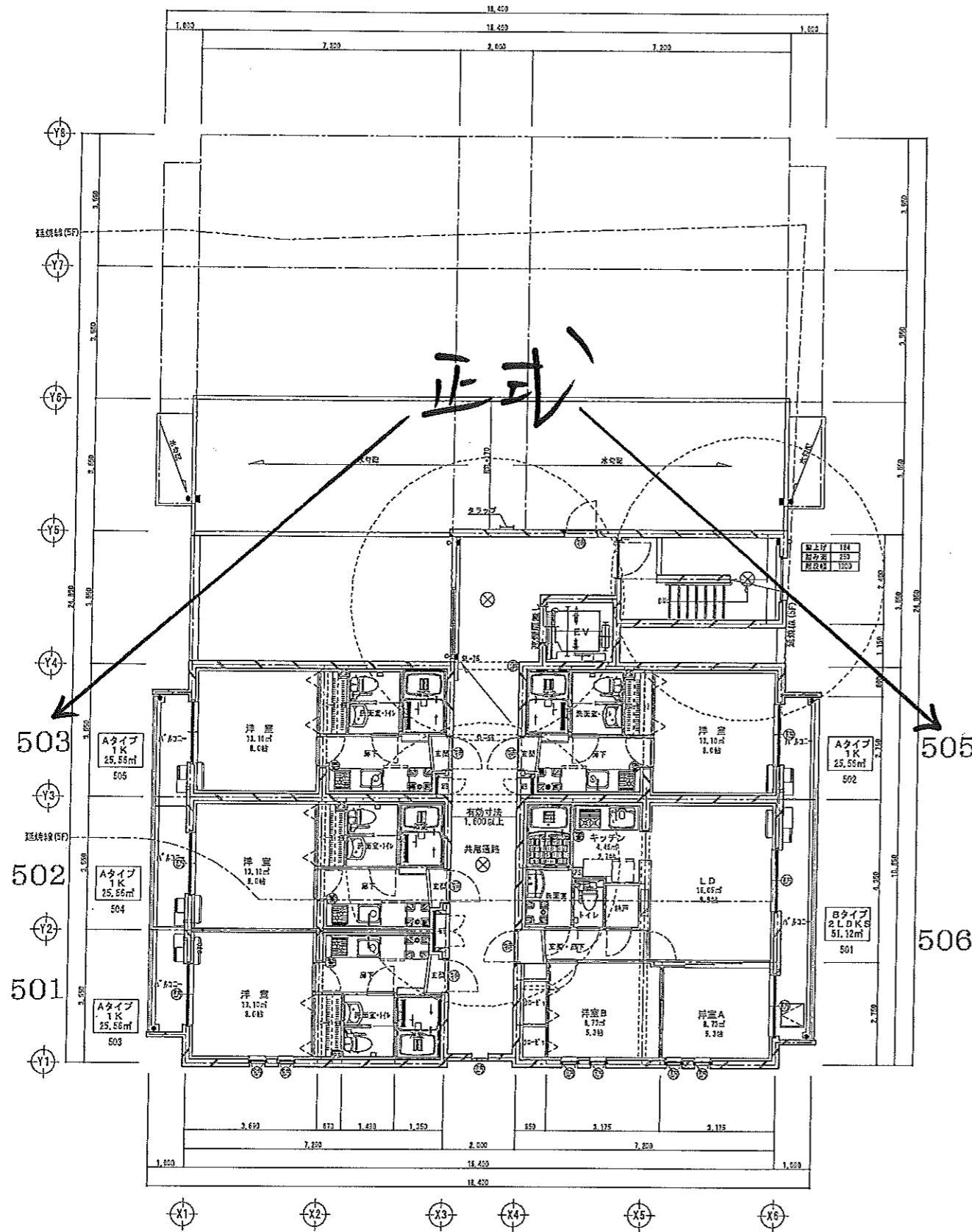


正式

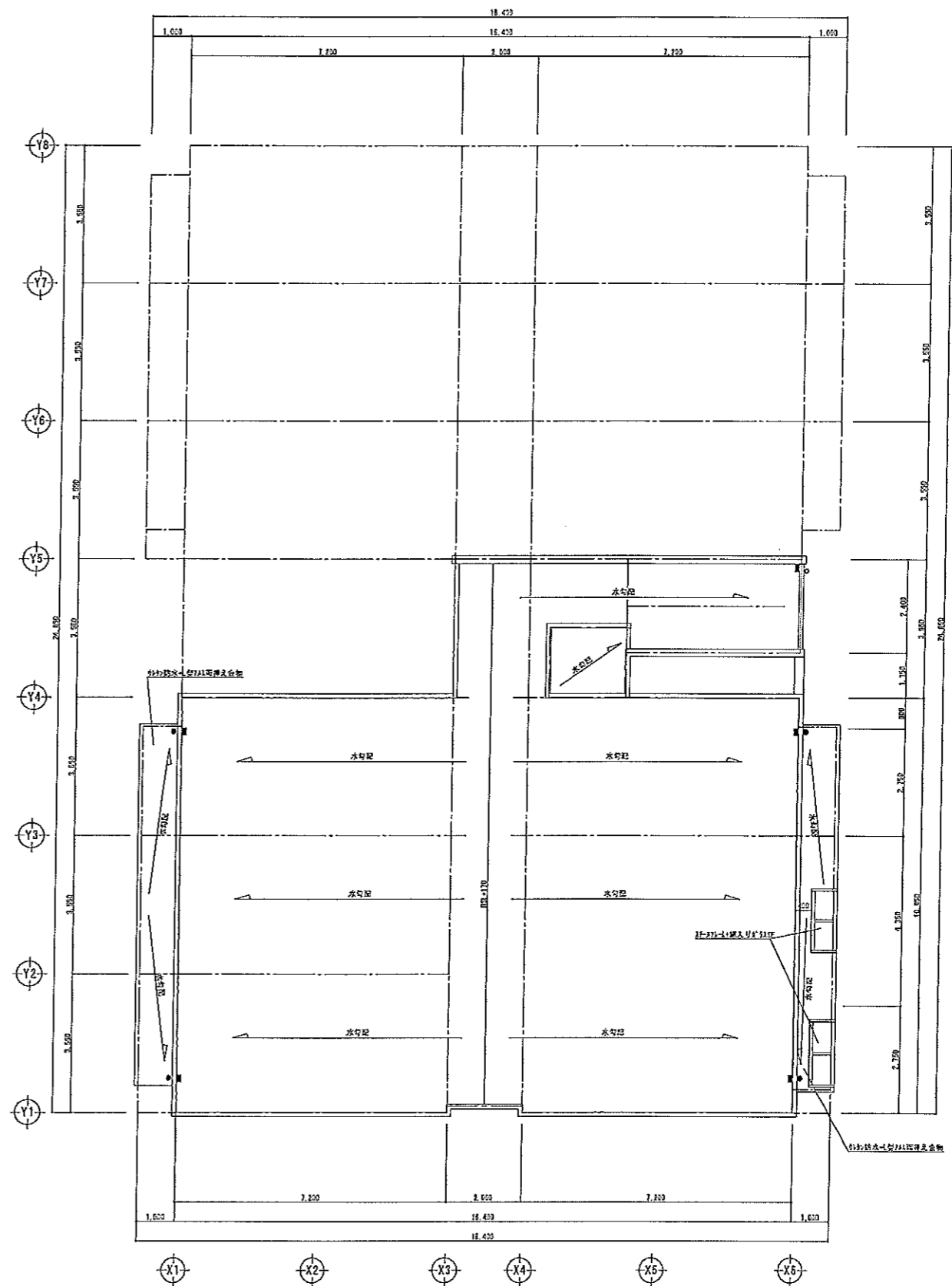
訂正	月日	内容
06・21		409号室 遊戯机追加
06・23		階段室変更 (FIXタタミ追加、扉追加)


大成工務店一級建築士事務所
 新潟県新潟市東区 1433 TEL 055-947-7227 FAX 055-947-7229
 一級建築士 第295065号 真田 茂樹

設計年月日	設計	検図	承認印	工事名称	図面番号
2011・05・30	Sera			(仮称)品川 西中延マンション 新築工事	
	製図	担当	承認年月日	図面名称	縮尺
	Sera	Sera		平面図 3	1:100
					A-11



5階平面図



R階平面図

訂正	月日	内容
06・21		SFA' 床底フレーム 78mm→57mmに変更
06・23		階段室変更 (FIX追加、扉追加)



大成工務店一級建築士事務所
 静岡県浜松市西 1433 TEL 055-957-7227 FAX 055-957-7229
 一級建築士 第285065号 真田 茂樹

設計年月日 2011・05・30	設計 Sena	検図	承認印	工事名称 (仮称)品川 西中延マンション 新築工事	図面番号
	製図 Sena	担当 Sena	承認年月日	図面名称 平面図 4	縮尺 1:100
					A-12